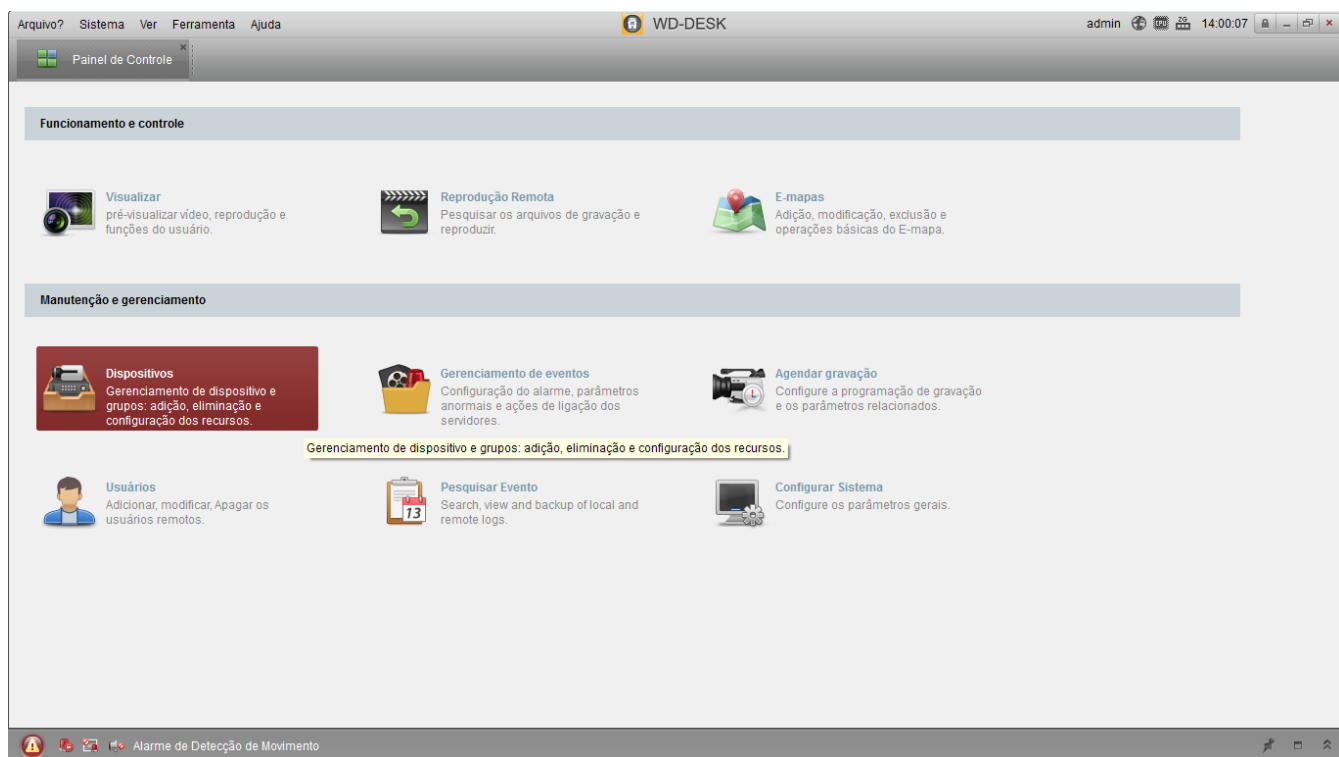


GUIA RÁPIDO

Adicionar P2P ao WD-Desk



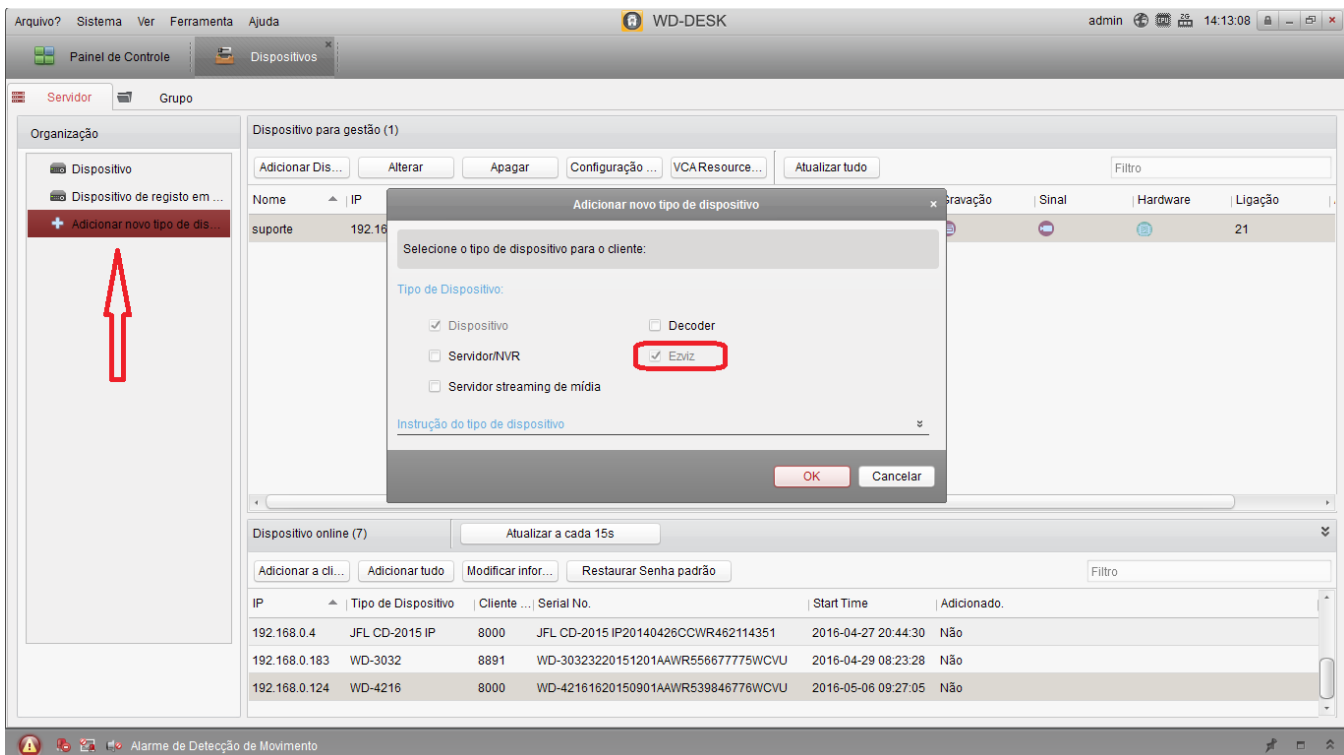
01 - Acesse o menu principal: Painel de controle / Dispositivos:



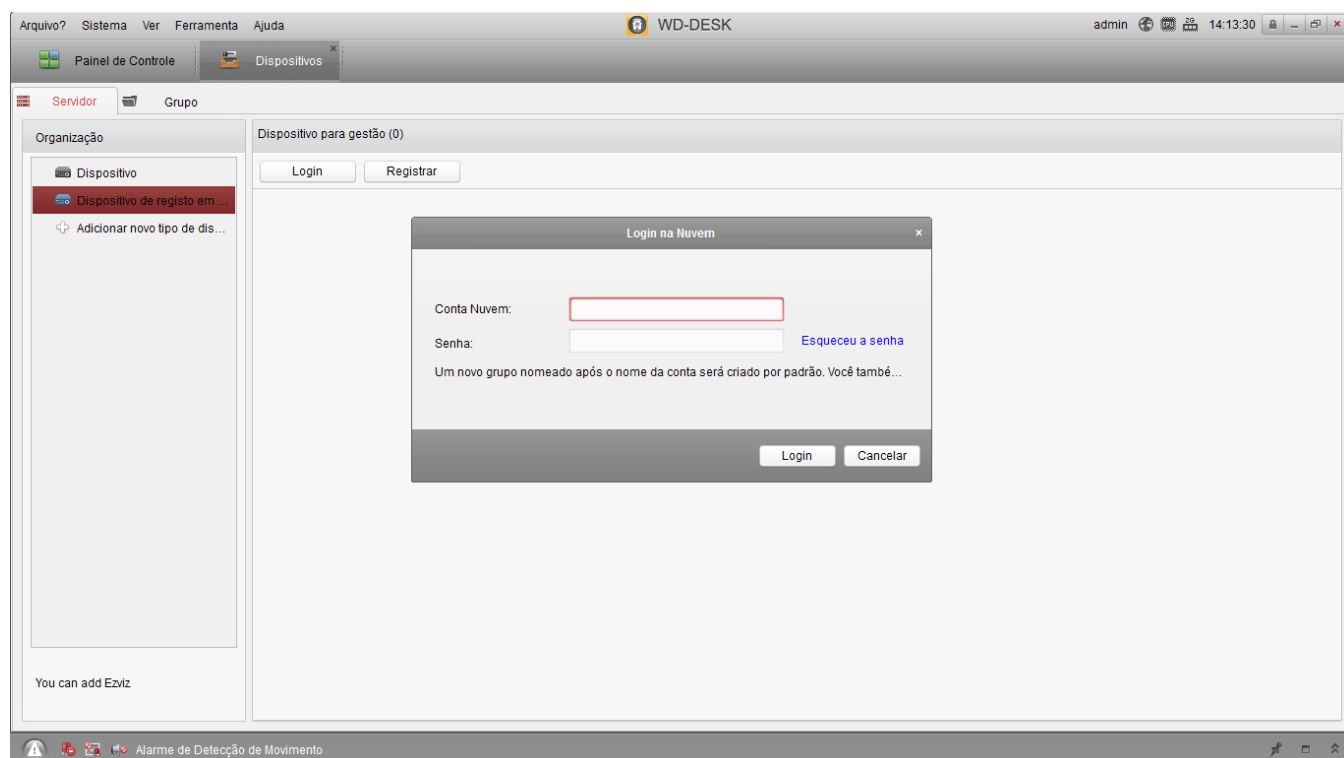
02 - Na aba servidor, clique em “Adicionar novo tipo de dispositivo” e selecione a opção EZVIZ:

GUIA RÁPIDO

Adicionar P2P ao WD-Desk



03 - Entre com os dados de sua conta do HicloudCam e faça o login:
Usuário/Senha



GUIA RÁPIDO

Adicionar P2P ao WD-Desk



04 - Feito o login, acesse o menu Visualizar e dê um duplo clique no dispositivo que foi adicionado que as imagens serão carregadas.

