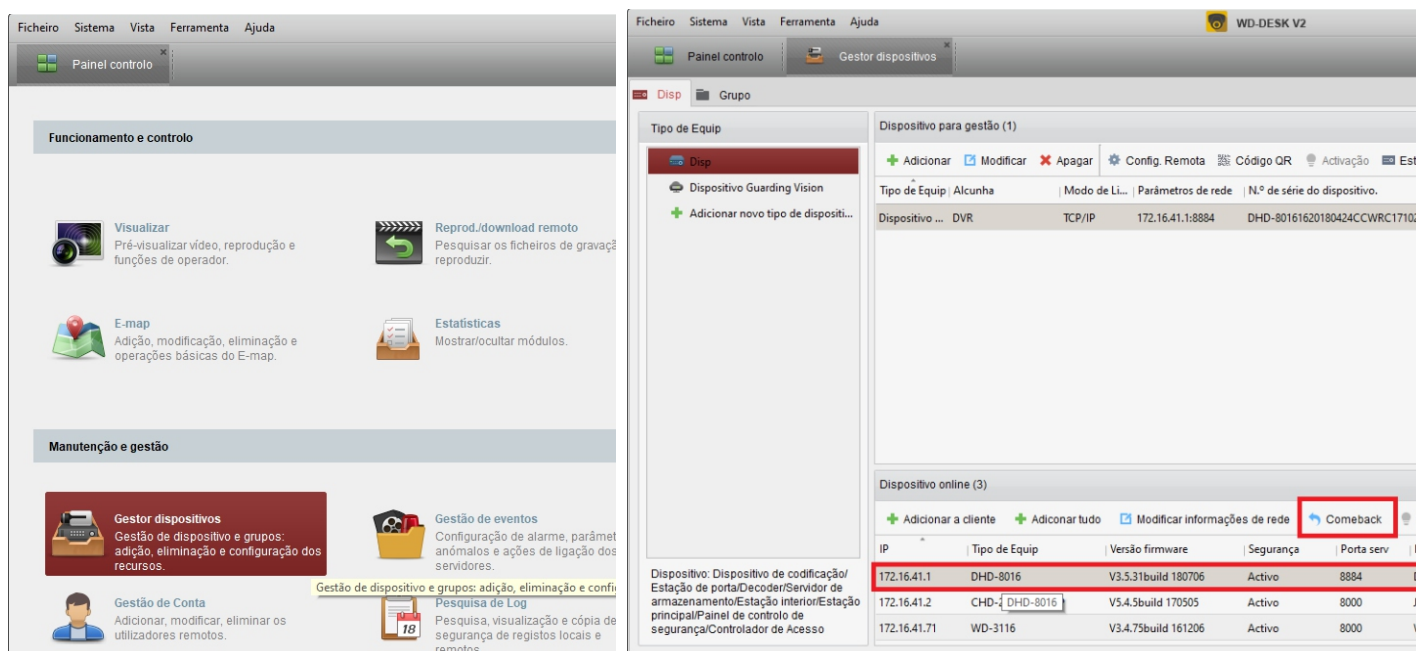
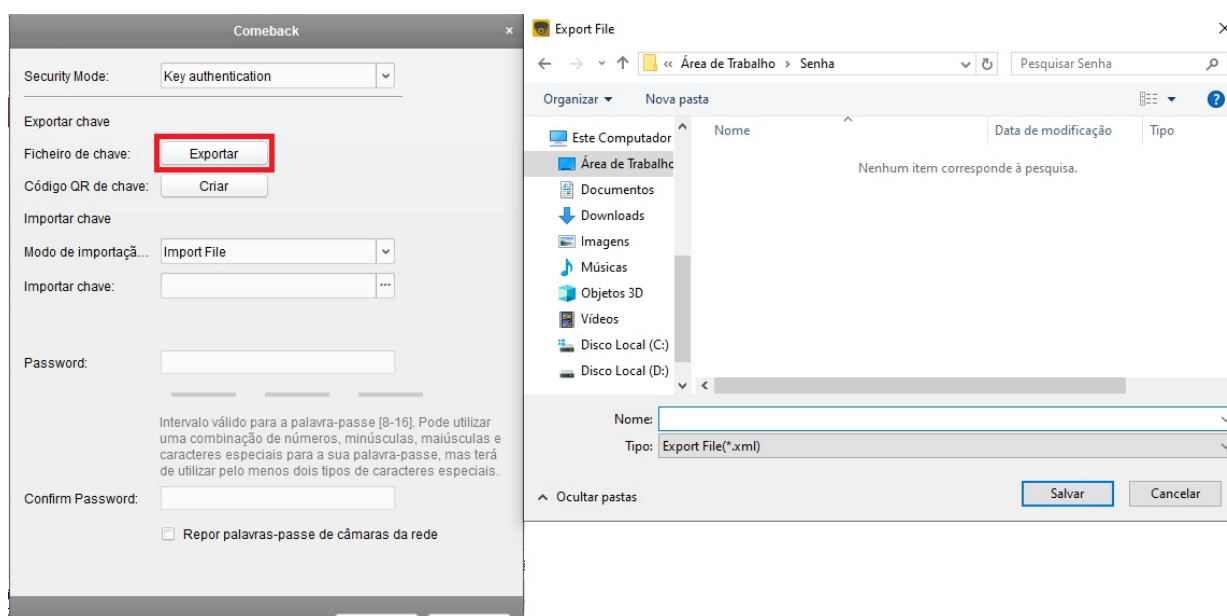


1. Acesse o painel de controle / Gestor Dispositivo;
2. Selecione o equipamento e clique em “Comeback”;



3. Selecione a opção Exportar;
4. Indique um local para salvar o arquivo e crie um nome para o mesmo;



* [Enviar o arquivo .XML no site da JFL pelo link abaixo:](https://jflalarmes.com.br/suporte/reset-de-senha/)
<https://jflalarmes.com.br/suporte/reset-de-senha/>

Você receberá um arquivo de resposta da JFL Alarmes por e-mail, após isto siga o procedimento:

5. Selecione “Importar Chave”;
6. Busque o arquivo recebido por e-mail;
7. Defina e confirme uma nova senha para o equipamento e selecione “OK” para finalizar.

